

2022年度 医療創生大学 心理学部 第2回 無料講演会

幸福な人生設計のコツは 『睡眠』にあり

眠りが非常に重要であるということは誰もが知っています。しかし現在の子どもたちは、昔と比べて夜更かしのツールが増え、簡単に夜更かしができる状態です。その影響か、子どもたちの自律神経系の障害とみられる症状は増え、不登校やその背景にある精神症状の疾患も多く報告されています。また、子どもの睡眠は子ども自身だけの問題ではなく、家族全員の生活リズムが相互に影響しています。

本講演を通して、睡眠を中心に子どもの生活のあり方を考え、健全かつ幸福な子どもたちの成長について理解を深める機会になればと考えています。

2022年 **9/10(土)** 13:30～15:00

場所

医療創生大学 いわきキャンパス AV 大講義室
** 学生駐車場・来場者用駐車場をご利用いただけます
** オンラインによる同時配信もいたします

対象

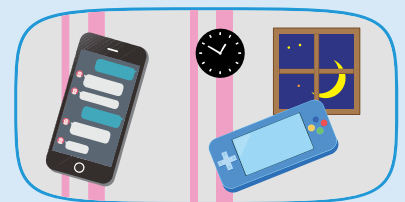
中学生や高校生とその保護者の方、
中学生・高校生に関わる大人のみなさま

申込

入場無料、ご来場の場合は申込は不要です
** オンラインでのご参加の場合は、下記をご確認ください

講師

医療創生大学 心理学部 臨床心理学科 原田 真之介



ZZZ...



ZZZ...

同時配信いたします

本講演は、オンラインによる同時配信も行います。前日までに、右QRあるいは、メール(kikaku@isu.ac.jp)にてお申し込みください。ご登録いただいたメールアドレスに参加リンクを送付致しますので、ご自身のパソコンやスマホ等から、リンクをクリックしてご参加下さい。無料でご参加いただけます。

** 事前に、迷惑メール等の設定をご確認ください。



医療創生大学
心理学部 臨床心理学科

〒970-8551 福島県いわき市中央台飯野 5-5-1

TEL: 0120-295110 FAX: 0246-29-5105

<https://www.isu.ac.jp/>

予告

第3回講演会
11月12日 13:30-15:00

『今やろうと思ったのに (怒)』の心理