

【 家賃に**プラス**「シンプル家電セット」で Happy New Life 】

■新生活を始める費用を抑えられる

家電がついてる賃貸を利用すれば、新生活のスタートにかかる費用を抑えることができ、布団や運びたい家財、身の回り品などがあればスムーズに。

■引っ越し費用が安くなり楽！

荷物の量が多ければ大きな車両を用意したり、家具や家電は、設置や配送など費用もかかってきます。

■卒業後の退去時の引越しも楽々！

大学卒業後など退去の際、今まで使っていた家具や家電が不要になるケースも多いでしょう。その場合、退去時に家具や家電を処分して、何もない状態で明け渡さなければなりません。処分や撤去の際には、処分費用や家電リサイクル料金、引き取り料や運搬料がかかります。処分申込みのための手続きや、立ち会いなどの手間もあります。しかし、家具付き賃貸なら、あらかじめ備えられている家具や家電はそのまま大丈夫です。



■自分で好みの家電を選べない

シンプル家電付の物件は、使いたいものを自由には選べません。メーカーやデザイン、機能性などは追求せず、使えさえすればよいという人であれば問題ありませんが、

■不要な家具や家電を勝手に処分できない

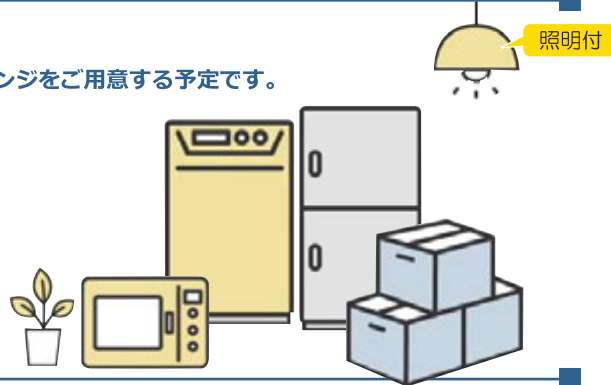
一般の賃貸であらかじめ家具や家電が備えられていても、自分で購入した家具や家電を運び込むことは可能です。しかし、備え付けの家具や家電を勝手に処分することはできません。退去するまで不要なものをそのまま置いておかなければならないため、その分のスペースを有効に使えないのもデメリットです。

■家賃+家電使用料

家賃の他に家電使用料が一定期間(48カ月)かかります。初期費用は抑えられますが、毎月の賃料等が少し増えます。

●シンプル家電セット概要

1. 東日本地建の「シンプル家電セット」は、①洗濯機・②冷蔵庫・③電子レンジをご用意する予定です。
2. 入居時に合わせて家電の設置は、管理会社でご準備いたします。
3. 賃貸物件の毎月の賃料等+家電代**2,800円/月**でご利用できます。
4. 4年間のご利用で、それ以降の費用はかかりません。
5. 退去時も使用したい場合、お持ちになっても大丈夫です。いらないので処分したい場合は、当社で無料で処分します。



お部屋探しの流れ・・・進路決定後、住みたいお部屋の条件を相談・整理しましょう！

情報を集める	東日本地建に行く	初期費用の確認	入居申込み
気になる物件を見つけたら、メール、または電話で物件の取扱い店舗に問合せをしましょう。うまく物件が見つからない場合でも、条件を伝えることで、希望条件に近い物件を紹介してもらうこともできます。見たい物件は、仮押さえして。	訪問して実際に物件の内見をしてみましょう。下見の際には、室内の様子を確認することはもちろん、物件周りの環境もチェック！さらに、家具の配置を想定し探寸や具体的な生活イメージをしてみることも大切です。	物件によって、家賃や礼金・敷金の設定、仲介手数料の割引サービスが受けられるかどうか、物件により条件が異なることがあるため初期費用に大きく差が生じることも珍しくありません。気に入った物件については、初期費用の見積り作成を依頼し、いくらかかるのか確認しましょう。	他に気になる物件がある時はよく検討してから大丈夫です。その時は、時期によりですが、2～5日ほど押さえしておきましょう。問題がなければ、申込み手続きを行ないます。(窓口、郵送)「入居申込書」は、入居審査の資料となる重要な書類です。そのため必要な情報は正確な記入をお願いします。また、免許証や保証証などの本人確認書類の提出が必要となります。家賃保証会社の利用が条件ですので保証会社の申込書も必要です。

入居審査	説明・引越準備	ご契約・鍵の受渡し
入居審査では、入居申込書以外に、連帯保証人様(または緊急連絡先の方)に連絡して確認することがあります。連帯保証人様に、入居の件で連絡が来ても問題がないよう、事前にその旨を伝えておきましょう。契約には入居審査が必要です。その結果は後日連絡があります。	契約の際に必要な書類を準備します。「住民票」や「印鑑証明」など、平日に受け取ることが難しい場合は、契約時までに余裕を持って準備しておきましょう。また、入居に必要な初期費用の入金が必要になりますので、入金期日をきちんと確認しておきましょう。このタイミングから、引越しの準備や、現住居の電気・ガス・水道などライフラインの開始手続きも進めておくと、準備に余裕ができ安心です。	契約書に記載、署名・捺印します。署名・捺印は、契約者様本人だけでなく、連帯保証人様または緊急連絡先様の分も必要な場合があります。遠方の場合は書類を郵送して、署名・捺印することもできます。その際は期日までに書類に署名・捺印してもらえよう早めに準備をしましょう。契約書や必要書類の提出、入居に必要なお金の支払いが完了したら、鍵を受け取ります。入居までの手続きは以上となります。

当社の仲介アパートについて

入居してから安心

- ・貸主さまより、物件の仲介・管理委託を受けていますので安心。
- ・入居前に、お部屋のカギを新品に交換します。(入居時3,500円有料)
- ・定期的に、清掃スタッフがアパートの外回りなど巡回・清掃をしています。
- ・セキスイハウス施工の物件(軽量鉄骨造の優位性)Wi-Fi設備の物件も増加中！(イナ付外料金無料)トイレと浴室は独立しています。

設備メンテ・鍵

- ・お部屋の機器の故障や水回りのトラブルは当社が迅速に、対応致します。
- ・鍵は当社が厳重管理のもと保管していますので、万が一紛失の場合でも迅速に対応します。※新しい鍵に交換もできます。(有料)

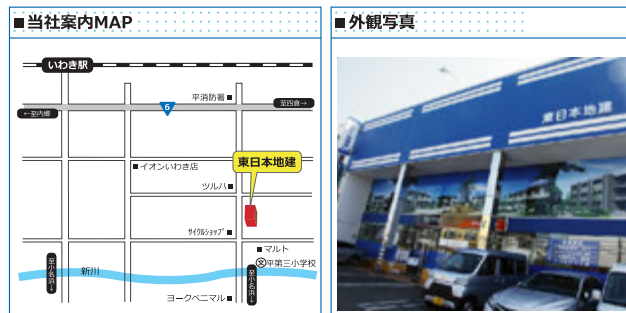
大学卒業後もOK

- ・大学卒業後も入居継続継続は大丈夫です。
- ・契約者がお親族の場合は、契約者変更で審査を再度受けていただくようになります場合があります。
- ・他のアパートに住替えの場合もご相談下さい。

当社について

管理物件
2,800戸

いわき市を中心とした地域密着、地域専門の会社です。
賃貸物件の仲介、管理をしております。
積水ハウス品質のお部屋のシャーマンショップ！
賃貸物件の管理・不動産売買の仲介を提供しています。



在学生・ご進学のみなさまへ

生活便利な施設がいっぱいの郷ヶ丘

医療創生大学生が多く生活しているエリアで、閑静な住宅街でもあります。学校までの通学も自転車やお友達と歩きで、飲食店、スーパー多数点在しています！とても丈夫な積水ハウスの軽量鉄骨造なので、安心して、お住まいいただけます。

いわきキャンパス

医療創生大学生限定
東日本地建

「やどかり」特別版

充実した学生ライフを送るため・・・



作成日：2024.3.21

医療創生大学生限定プラン物件のご紹介 (1~4の重複物件もあります。お気軽にお問合せください。)

<p>1</p> <p>ダブルゼロ物件</p> <p>礼金0+敷金0 (共益費・駐車料は含まれません) ※1年以上のご入居が条件となります ※ダブルゼロの場合は、基本清掃代をご契約時もしくは解約時に別途発生します</p> <p>基本清掃代:36,300円(税込) ★限定物件に限る</p>	<p>2</p> <p>フリーレント物件</p> <p>1~2ヶ月家賃サービス (共益費・駐車料は含まれません) ※1年以上のご入居が条件となります ※清掃代は、敷金から充当します。</p> <p>基本清掃代:36,300円(税込) ★限定物件に限る</p>	<p>3</p> <p>仲介手数料 初期費用を抑える</p> <p>ゼロ%物件 50%物件</p>	<p>4</p> <p>あったら嬉しい</p> <p>★募集物件全て照明付★ カーテン・ガスコンロ (希望の場合ご相談ください) [家電レンタルもご相談下さい。]</p>
---	--	--	--

家電レンタルは「家賃+2,800円」で本誌掲載の全物件でご利用可能ですので、ご相談下さい。

■インターネットでお部屋探し！

東日本地建 × SUUMO でも物件を紹介してます

東日本地建QR



アパート情報

グランドⅡ 大学まで約1.9km
郷ヶ丘2丁目14-2



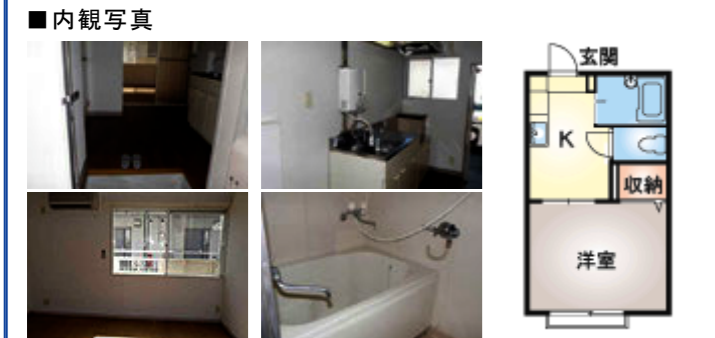
空室:102

家賃	3万円	共益費	1,000円
礼金	0ヶ月	駐車料	1,000円(有料)
敷金	0ヶ月	仲介料	1.1ヶ月

■築年月:1989年/4月 ■取引形態:仲介

■構造:軽量鉄骨造 ■間取/1K ■専有面積:22m²

■設備 **プロパン** **公共下水** **シャワー** **キッチン** **エアコン**
BS **照明等付** **洗浄便座** **TVドアホン** **デジ外キ**



グランドⅡ 大学まで約1.9km
郷ヶ丘2丁目14-2



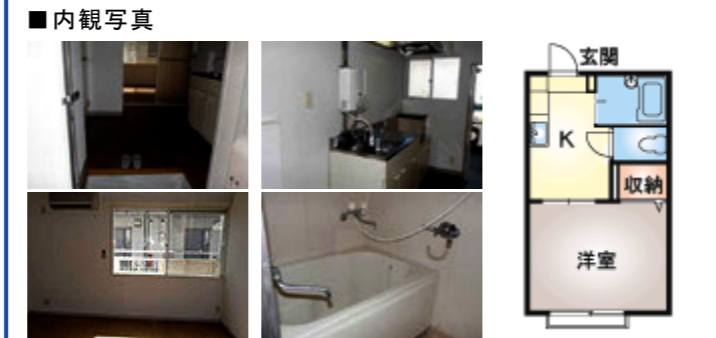
空室:202.203

家賃	3.1万円	共益費	1,000円
礼金	0ヶ月	駐車料	1,000円(有料)
敷金	0ヶ月	仲介料	1.1ヶ月

■築年月:1989年/4月 ■取引形態:仲介

■構造:軽量鉄骨造 ■間取/1K ■専有面積:22m²

■設備 **プロパン** **公共下水** **シャワー** **キッチン** **エアコン**
BS **照明等付** **洗浄便座** **TVドアホン** **デジ外キ**



コーポアイビー 大学まで約1.7km
郷ヶ丘3丁目20-6



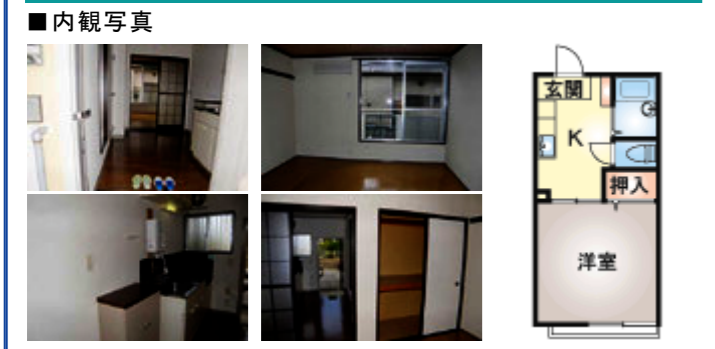
wifi無料
空室:103

家賃	2.5万円	共益費	1,000円
礼金	0ヶ月	駐車料	0円(1台付)
敷金	0ヶ月	仲介料	0ヶ月

■築年月:1987年/1月 ■取引形態:仲介

■構造:軽量鉄骨造 ■間取/1K ■専有面積:22m²

■設備 **プロパン** **公共下水** **シャワー** **キッチン** **エアコン**
BS **照明等付** **洗浄便座** **TVドアホン** **デジ外キ**



コーポラスあすか 大学まで約1.8km
郷ヶ丘2丁目19-14



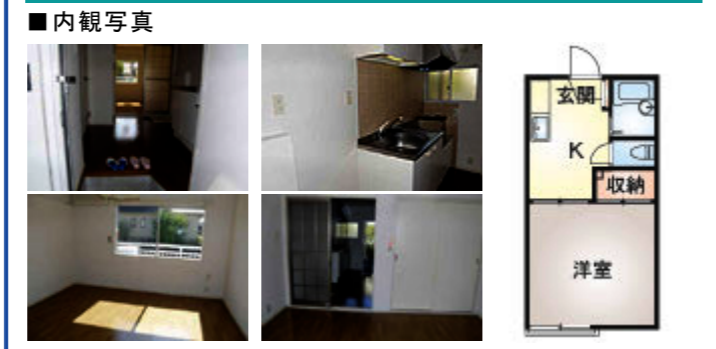
wifi無料
空室:102.105.205

家賃	3万円	共益費	1,000円
礼金	0ヶ月	駐車料	3,000円(空確認)
敷金	0ヶ月	仲介料	1.1ヶ月

■築年月:1991年/2月 ■取引形態:仲介

■構造:軽量鉄骨造 ■間取/1K ■専有面積:24.71m²

■設備 **プロパン** **公共下水** **シャワー** **キッチン** **エアコン**
BS **照明等付** **洗浄便座** **TVドアホン** **デジ外キ**



アパート情報

エスポワール郷ヶ丘A 大学まで約1.8km
郷ヶ丘2丁目29-5



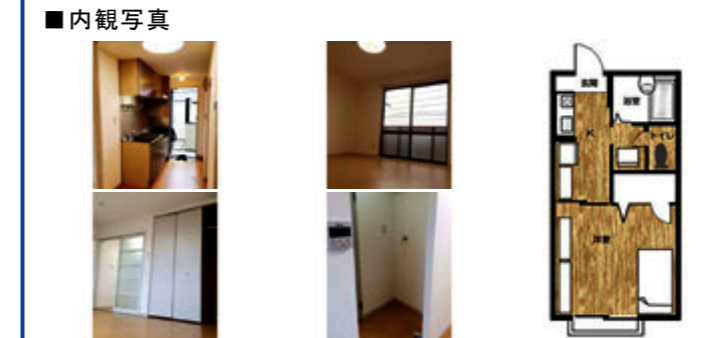
防犯カメラ
空室:102.106.205

家賃	3.9万円	共益費	1,000円
礼金	0ヶ月	駐車料	1,000円(空確認)
敷金	1ヶ月	仲介料	1.1ヶ月

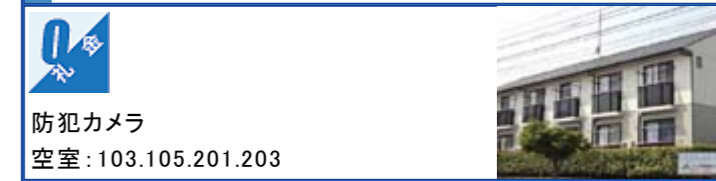
■築年月:1994年/4月 ■取引形態:仲介

■構造:軽量鉄骨造 ■間取/1K ■専有面積:24.71m²

■設備 **プロパン** **公共下水** **シャワー** **キッチン** **エアコン**
BS **照明等付** **洗浄便座** **TVドアホン** **デジ外キ**



エスポワール郷ヶ丘B 大学まで約1.8km
郷ヶ丘2丁目29-5



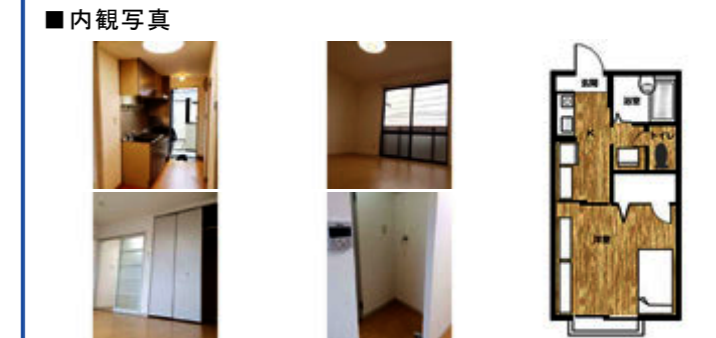
防犯カメラ
空室:103.105.201.203

家賃	3.9万円	共益費	1,000円
礼金	0ヶ月	駐車料	1,000円(空確認)
敷金	1ヶ月	仲介料	1.1ヶ月

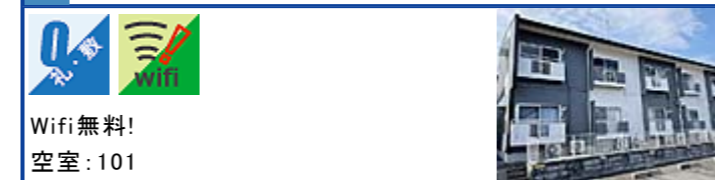
■築年月:1994年/4月 ■取引形態:仲介

■構造:軽量鉄骨造 ■間取/1K ■専有面積:24.71m²

■設備 **プロパン** **公共下水** **シャワー** **キッチン** **エアコン**
BS **照明等付** **洗浄便座** **TVドアホン** **デジ外キ**



コーポOKA 大学まで約1.7km
郷ヶ丘2丁目36-12



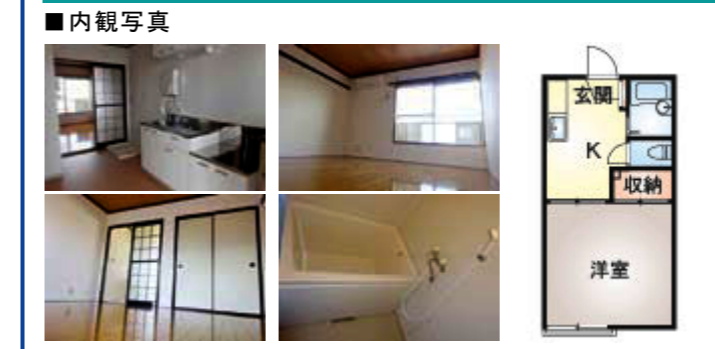
wifi無料!
空室:101

家賃	3万円	共益費	1,000円
礼金	0ヶ月	駐車料	1,000円(有料)
敷金	0ヶ月	仲介料	0.55ヶ月

■築年月:1988年/3月 ■取引形態:仲介

■構造:軽量鉄骨造 ■間取/1K ■専有面積:22m²

■設備 **プロパン** **公共下水** **シャワー** **キッチン** **エアコン**
BS **照明等付** **洗浄便座** **TVドアホン** **デジ外キ**



コーポOKA 大学まで約1.7km
郷ヶ丘2丁目36-12



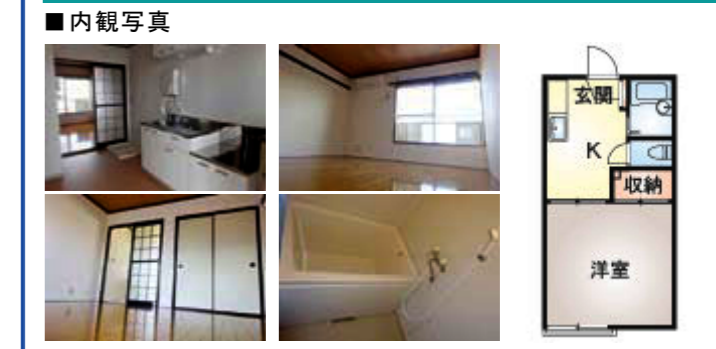
wifi無料!
空室:202.203

家賃	3.2万円	共益費	1,000円
礼金	0ヶ月	駐車料	1,000円(有料)
敷金	0ヶ月	仲介料	0.55ヶ月

■築年月:1988年/3月 ■取引形態:仲介

■構造:軽量鉄骨造 ■間取/1K ■専有面積:22m²

■設備 **プロパン** **公共下水** **シャワー** **キッチン** **エアコン**
BS **照明等付** **洗浄便座** **TVドアホン** **デジ外キ**



アパート情報

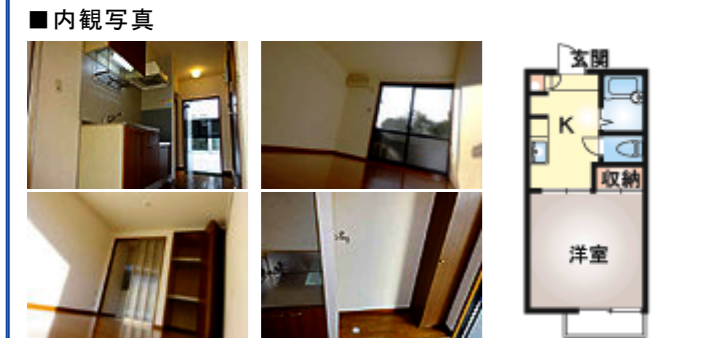
ル・ドミールⅡ 大学まで約2.1km
郷ヶ丘2丁目5-1

Wifi無料、コンビニ近く
空室:202




家賃	3.4 万円	共益費	1,000円
礼金	0ヶ月	敷金	0ヶ月
仲介料	0ヶ月	駐車場	1,000円(空確認)

- 築年月:1999年/3月 ■取引形態:仲介
- 構造:軽量鉄骨造 ■間取/1K ■専有面積:24m²
- 設備 **プロパン** **公共下水** **シャワー** **キッチン** **エアコン**
BS **照明等付** **洗浄便座** **TVドアホン** **デジ外キ**



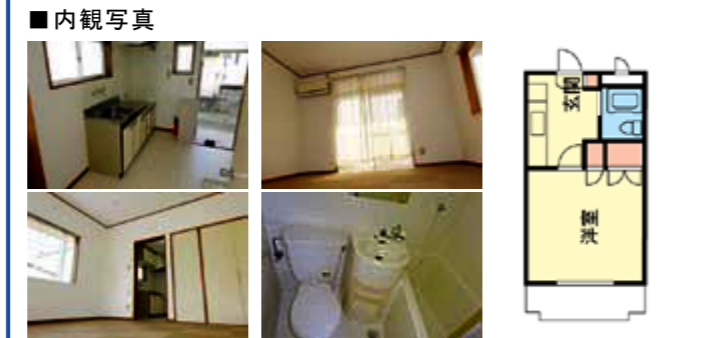
パドレスハイツチヨダ 大学まで約1.7km
郷ヶ丘2丁目35-1

家賃がお得!
空室:103.105.202



家賃	2.5 万円	共益費	2,000円
礼金	0ヶ月	敷金	0ヶ月
仲介料	1.1ヶ月	駐車場	1,000円(空確認)

- 築年月:1982年/9月 ■取引形態:仲介
- 構造:木造 ■間取/1K ■専有面積:23.19m²
- 設備 **プロパン** **公共下水** **シャワー** **キッチン** **エアコン**
BS **照明等付** **洗浄便座** **TVドアホン** **デジ外キ**



アパート情報

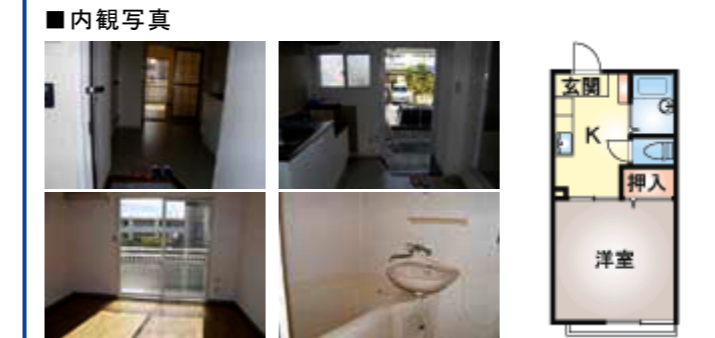
スカイハイツKIYA 大学まで約1.7km
郷ヶ丘2丁目23-7

wifi無料
空室:101.102.103



家賃	3.3 万円	共益費	1,000円
礼金	0ヶ月	敷金	0ヶ月
仲介料	0.55ヶ月	駐車場	1,000円(空確認)

- 築年月:1991年/1月 ■取引形態:仲介
- 構造:軽量鉄骨造 ■間取/1K ■専有面積:24.81m²
- 設備 **プロパン** **公共下水** **シャワー** **キッチン** **エアコン**
BS **照明等付** **洗浄便座** **TVドアホン** **デジ外キ**



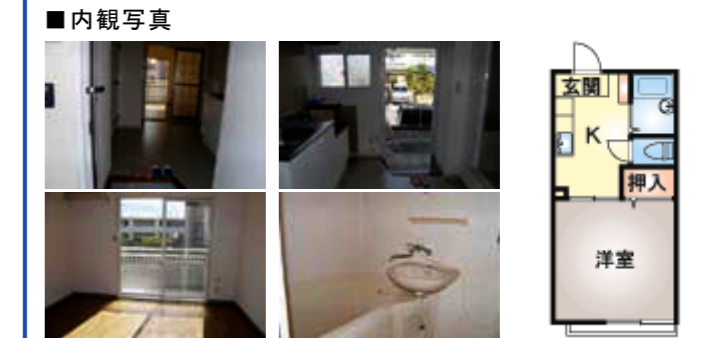
スカイハイツKIYA 大学まで約1.7km
郷ヶ丘2丁目23-7

wifi無料
空室:202




家賃	3.5 万円	共益費	1,000円
礼金	0ヶ月	敷金	0ヶ月
仲介料	0.55ヶ月	駐車場	1,000円(空確認)

- 築年月:1991年/1月 ■取引形態:仲介
- 構造:軽量鉄骨造 ■間取/1K ■専有面積:24.81m²
- 設備 **プロパン** **公共下水** **シャワー** **キッチン** **エアコン**
BS **照明等付** **洗浄便座** **TVドアホン** **デジ外キ**



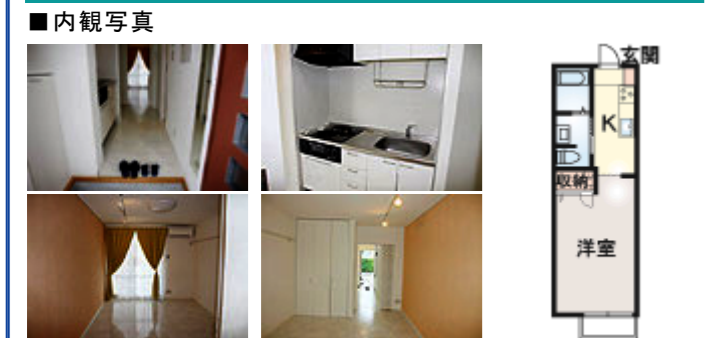
ヴィルドミールさくら 大学まで約2km
郷ヶ丘2丁目12-7

空室:105.106




家賃	4.1 万円	共益費	1,000円
礼金	0ヶ月	敷金	1ヶ月
仲介料	1.1ヶ月	駐車場	2,000円(空確認)

- 築年月:2006年/2月 ■取引形態:仲介
- 構造:軽量鉄骨造 ■間取/1K ■専有面積:27.28m²
- 設備 **プロパン** **公共下水** **シャワー** **キッチン** **エアコン**
BS **照明等付** **洗浄便座** **TVドアホン** **デジ外キ**



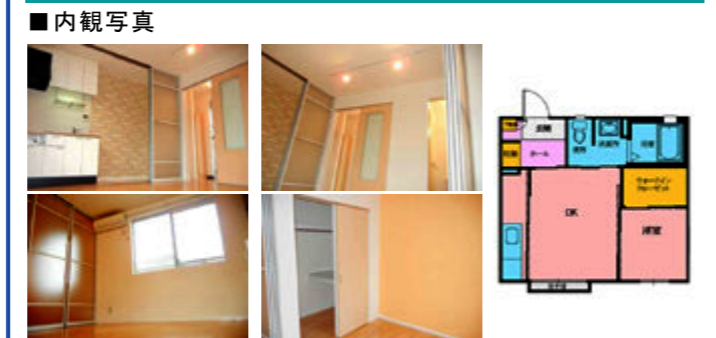
ヴィレッジロイヤル郷ヶ丘 大学まで約1.8km
郷ヶ丘二丁目6-7

Wifi無料、女性専用
空室:202




家賃	4.8 万円	共益費	2,000円
礼金	0ヶ月	敷金	1ヶ月
仲介料	1.1ヶ月	駐車場	2,000円(有料)

- 築年月:2007年/4月 ■取引形態:仲介
- 構造:軽量鉄骨造 ■間取/1K ■専有面積:30m²
- 設備 **プロパン** **公共下水** **シャワー** **キッチン** **エアコン**
BS **照明等付** **洗浄便座** **TVドアホン** **デジ外キ**



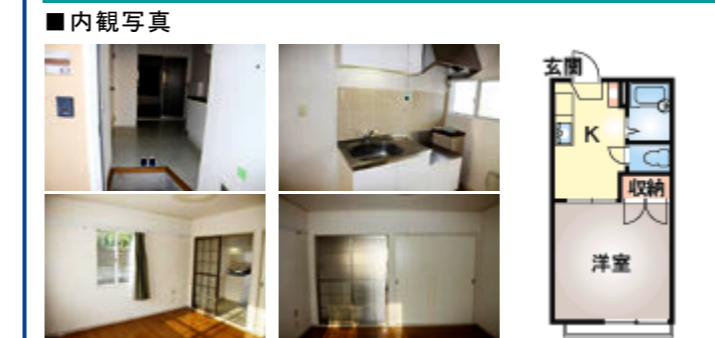
ネオハイツ郷ヶ丘 大学まで約2.1km
郷ヶ丘2丁目6-10

空室:203.205




家賃	2.9 万円	共益費	1,000円
礼金	0ヶ月	敷金	0ヶ月
仲介料	0.55ヶ月	駐車場	1,000円(有料)

- 築年月:1990年/3月 ■取引形態:仲介
- 構造:軽量鉄骨造 ■間取/1K ■専有面積:22m²
- 設備 **プロパン** **公共下水** **シャワー** **キッチン** **エアコン**
BS **照明等付** **洗浄便座** **TVドアホン** **デジ外キ**



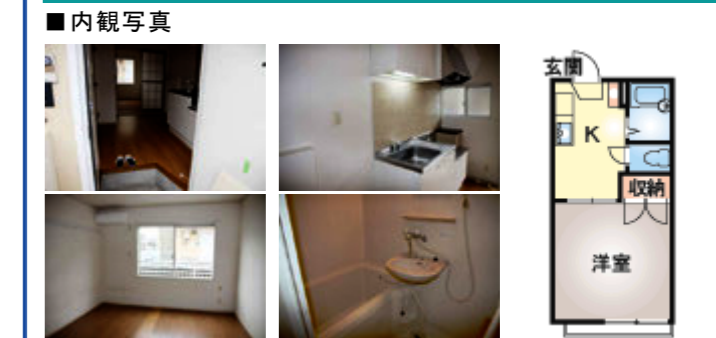
パピリオン郷ヶ丘 大学まで約2.1km
郷ヶ丘2丁目6-9

wifi無料
空室:101.103.202.203.205



家賃	2.6 万円	共益費	1,000円
礼金	0ヶ月	敷金	0ヶ月
仲介料	1.1ヶ月	駐車場	1,000円(空確認)

- 築年月:1991年/3月 ■取引形態:仲介
- 構造:軽量鉄骨造 ■間取/1K ■専有面積:22.81m²
- 設備 **プロパン** **公共下水** **シャワー** **キッチン** **エアコン**
BS **照明等付** **洗浄便座** **TVドアホン** **デジ外キ**



アパート情報

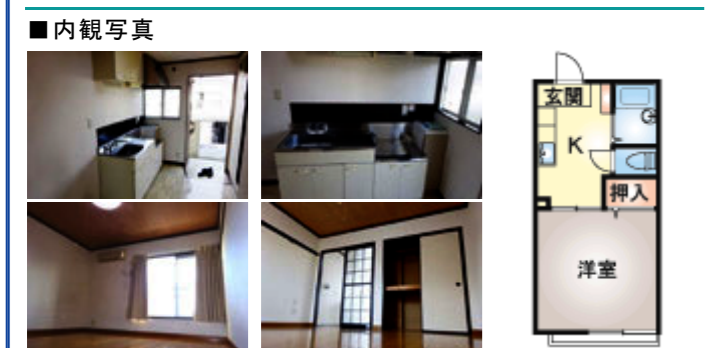
ヴァイスハイム 大学まで約2.4km
郷ヶ丘1丁目46-6



空室: 102.103

家賃	3万円	共益費	1,000円
礼金	0ヶ月	敷金	0ヶ月
仲介料	0.55ヶ月		

■築年月: 1988年/3月 ■取引形態: 仲介
■構造: 軽量鉄骨造 ■間取/1K ■専有面積: 22m²
■設備: 都市ガス 公共下水 シャワー キッチン エアコン
BS 照明等付 洗浄便座 TVドアホン デジ外キ



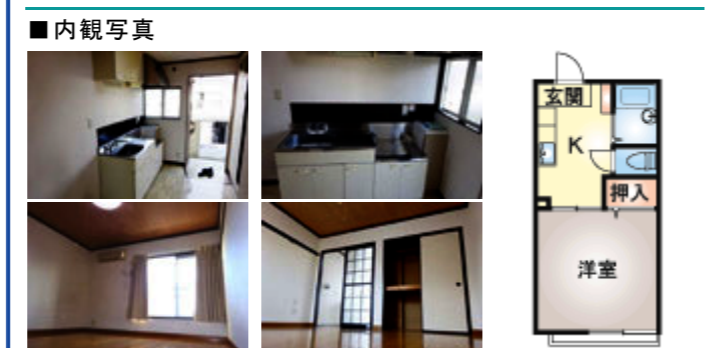
ヴァイスハイム 大学まで約2.4km
郷ヶ丘1丁目46-6



空室: 201

家賃	3.3万円	共益費	1,000円
礼金	0ヶ月	敷金	0ヶ月
仲介料	0.55ヶ月		

■築年月: 1988年/3月 ■取引形態: 仲介
■構造: 軽量鉄骨造 ■間取/1K ■専有面積: 22m²
■設備: 都市ガス 公共下水 シャワー キッチン エアコン
BS 照明等付 洗浄便座 TVドアホン デジ外キ



アパート情報

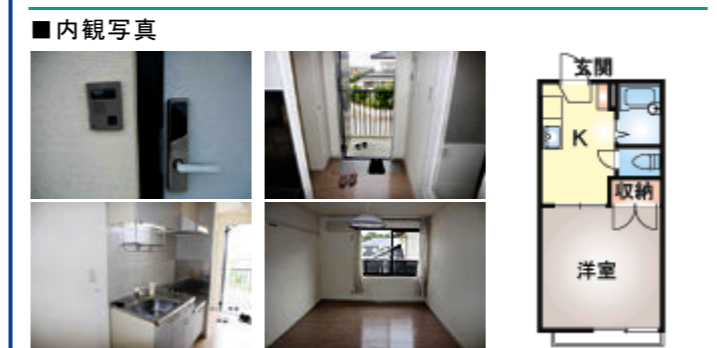
ハイツKAZ 大学まで約1.5km
郷ヶ丘3丁目35-3



Wifi無料、宅配ボックス
空室: 201.205

家賃	3.8万円	共益費	1,000円
礼金	0ヶ月	敷金	1ヶ月
仲介料	0.55ヶ月		

■築年月: 1998年/3月 ■取引形態: 仲介
■構造: 軽量鉄骨造 ■間取/1K ■専有面積: 24.3m²
■設備: プロパン 公共下水 シャワー キッチン エアコン
BS 照明等付 洗浄便座 TVドアホン デジ外キ



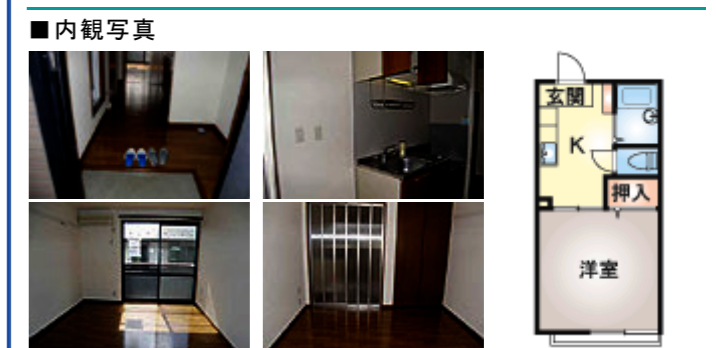
ヴィラウイング 大学まで約2.1km
郷ヶ丘2丁目2-4



空室: 101.102.103.105

家賃	3.6万円	共益費	1,000円
礼金	0ヶ月	敷金	1ヶ月
仲介料	1.1ヶ月		

■築年月: 1998年/1月 ■取引形態: 仲介
■構造: 軽量鉄骨造 ■間取/1K ■専有面積: 24.18m²
■設備: プロパン 公共下水 シャワー キッチン エアコン
BS 照明等付 洗浄便座 TVドアホン デジ外キ



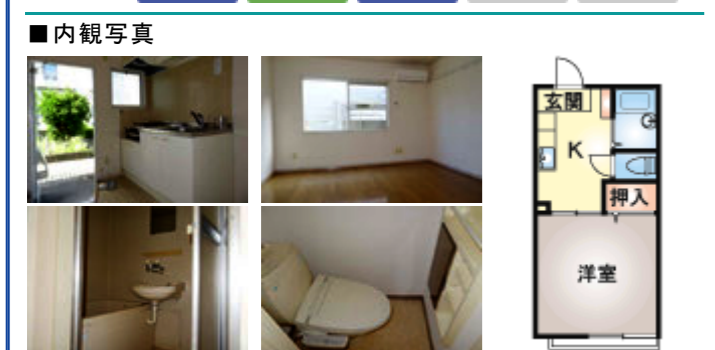
郷ヶ丘リーゼンシーA 大学まで約2km
郷ヶ丘2丁目18-7



空室: 102

家賃	3万円	共益費	1,000円
礼金	0ヶ月	敷金	0ヶ月
仲介料	0.55ヶ月		

■築年月: 1989年/1月 ■取引形態: 仲介
■構造: 軽量鉄骨造 ■間取/1K ■専有面積: 24m²
■設備: プロパン 公共下水 シャワー キッチン エアコン
BS 照明等付 洗浄便座 TVドアホン デジ外キ



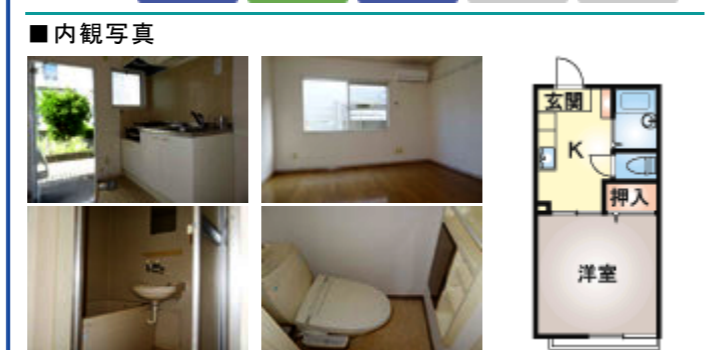
郷ヶ丘リーゼンシーA 大学まで約2km
郷ヶ丘2丁目18-7



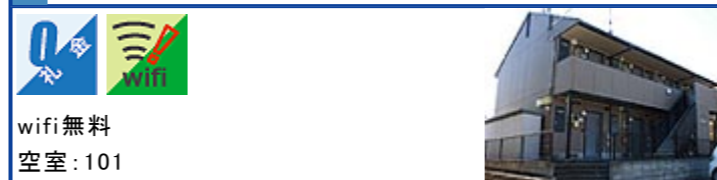
空室: 202.203

家賃	3.1万円	共益費	1,000円
礼金	0ヶ月	敷金	0ヶ月
仲介料	0.55ヶ月		

■築年月: 1989年/1月 ■取引形態: 仲介
■構造: 軽量鉄骨造 ■間取/1K ■専有面積: 24m²
■設備: プロパン 公共下水 シャワー キッチン エアコン
BS 照明等付 洗浄便座 TVドアホン デジ外キ



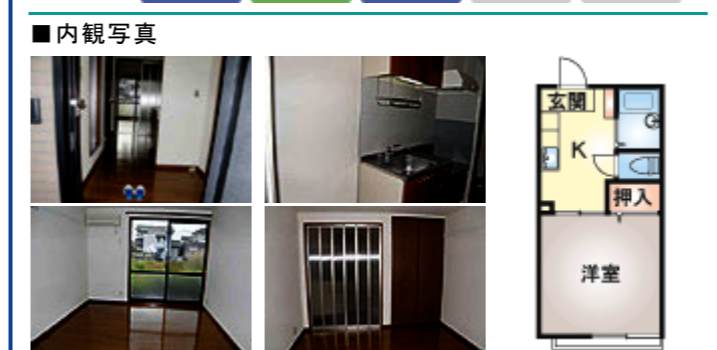
エクセル郷ヶ丘 大学まで約1.6km
郷ヶ丘3丁目14-2



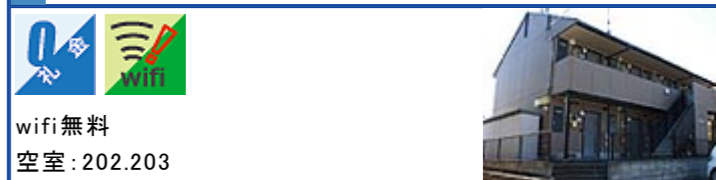
wifi無料
空室: 101

家賃	3.7万円	共益費	1,000円
礼金	0ヶ月	敷金	1ヶ月
仲介料	1.1ヶ月		

■築年月: 1999年/2月 ■取引形態: 仲介
■構造: 軽量鉄骨造 ■間取/1K ■専有面積: 24.18m²
■設備: プロパン 公共下水 シャワー キッチン エアコン
BS 照明等付 洗浄便座 TVドアホン デジ外キ



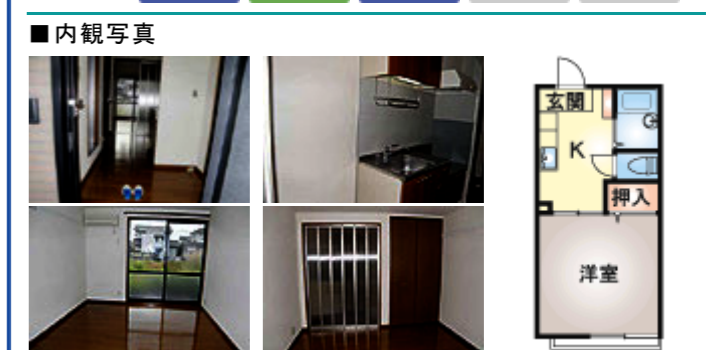
エクセル郷ヶ丘 大学まで約1.6km
郷ヶ丘3丁目14-2



wifi無料
空室: 202.203

家賃	3.9万円	共益費	1,000円
礼金	0ヶ月	敷金	1ヶ月
仲介料	1.1ヶ月		

■築年月: 1999年/2月 ■取引形態: 仲介
■構造: 軽量鉄骨造 ■間取/1K ■専有面積: 24.18m²
■設備: プロパン 公共下水 シャワー キッチン エアコン
BS 照明等付 洗浄便座 TVドアホン デジ外キ



アパート情報

ハーベストフィールズ 大学まで約1.4km
郷ヶ丘3丁目17-4

礼・敷 50% 仲介料
wifi
freerent

wifi無料
空室:101.105




家賃	3.6万円	共益費	1,000円
礼金	0ヶ月	敷金	0ヶ月
仲介料	0ヶ月	駐車場	0円(1台付)

■築年月:1993年/3月 ■取引形態:仲介

■構造:軽量鉄骨造 ■間取/1K ■専有面積:24.92m²

■設備 都市ガス 公共下水 シャワー キッチン エアコン
BS 照明等付 洗浄便座 TVドアホン デジ外キ

■内観写真



パークシティSⅡA 大学まで約2.1km
郷ヶ丘1丁目41-1

礼・敷 50% 仲介料
wifi
freerent

wifi無料
空室:101.102



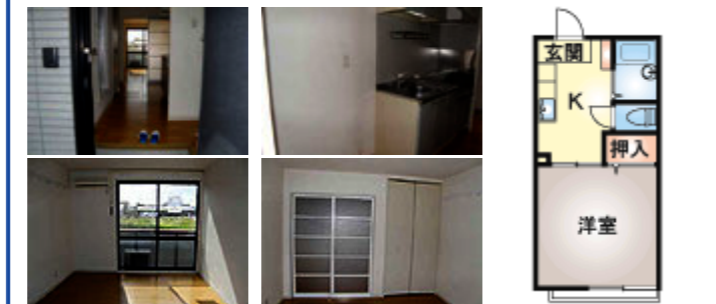
家賃	3.5万円	共益費	1,000円
礼金	0ヶ月	敷金	0ヶ月
仲介料	0.55ヶ月	駐車場	0円(1台付)

■築年月:1997年/3月 ■取引形態:仲介

■構造:軽量鉄骨造 ■間取/1K ■専有面積:24.06m²

■設備 プロパン 公共下水 シャワー キッチン エアコン
BS 照明等付 洗浄便座 TVドアホン デジ外キ

■内観写真




アパート情報

郷ヶ丘リーゼンシーB 大学まで約2km
郷ヶ丘2丁目18-7

礼・敷 50% 仲介料
wifi

空室:103




家賃	3万円	共益費	1,000円
礼金	0ヶ月	敷金	0ヶ月
仲介料	0.55ヶ月	駐車場	1,000円(空確認)

■築年月:1989年/1月 ■取引形態:仲介

■構造:軽量鉄骨造 ■間取/1K ■専有面積:24m²

■設備 プロパン 公共下水 シャワー キッチン エアコン
BS 照明等付 洗浄便座 TVドアホン デジ外キ


■内観写真



郷ヶ丘リーゼンシーB 大学まで約2km
郷ヶ丘2丁目18-7

礼・敷 50% 仲介料
wifi

空室:201




家賃	3.3万円	共益費	1,000円
礼金	0ヶ月	敷金	0ヶ月
仲介料	0.55ヶ月	駐車場	1,000円(空確認)

■築年月:1989年/1月 ■取引形態:仲介

■構造:軽量鉄骨造 ■間取/1K ■専有面積:24m²

■設備 プロパン 公共下水 シャワー キッチン エアコン
BS 照明等付 洗浄便座 TVドアホン デジ外キ


■内観写真



フラットクレセント 大学まで約2.2km
郷ヶ丘1丁目25-4

礼・敷
wifi

wifi無料
空室:102.106



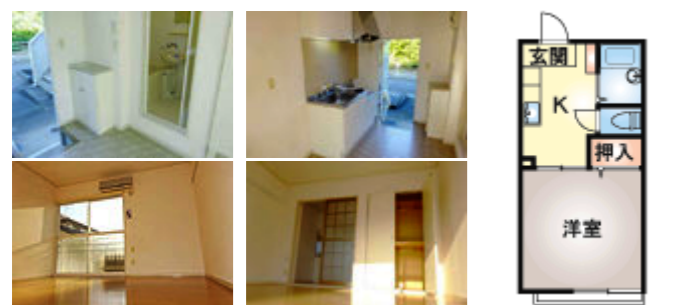
家賃	3.3万円	共益費	1,000円
礼金	0ヶ月	敷金	0ヶ月
仲介料	1.1ヶ月	駐車場	0円(1台付)

■築年月:1993年/2月 ■取引形態:仲介

■構造:軽量鉄骨造 ■間取/1K ■専有面積:24.71m²

■設備 プロパン 公共下水 シャワー キッチン エアコン
BS 照明等付 洗浄便座 TVドアホン デジ外キ


■内観写真



フラットクレセントⅡ 大学まで約1.7km
郷ヶ丘2丁目31-4

礼・敷
wifi

wifi無料
空室:102



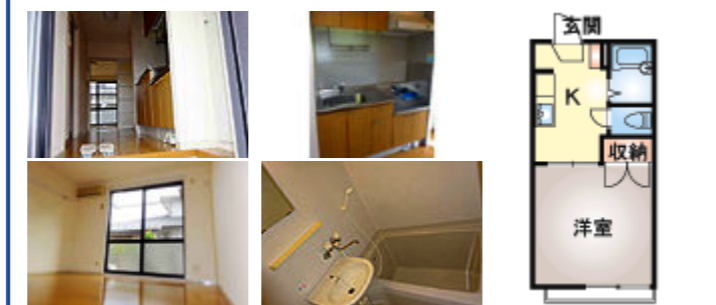
家賃	3.5万円	共益費	1,000円
礼金	0ヶ月	敷金	0ヶ月
仲介料	1.1ヶ月	駐車場	2,000円(空確認)

■築年月:1995年/1月 ■取引形態:仲介

■構造:軽量鉄骨造 ■間取/1K ■専有面積:24.71m²

■設備 プロパン 公共下水 シャワー キッチン エアコン
BS 照明等付 洗浄便座 TVドアホン デジ外キ

■内観写真



郷ヶ丘リーゼンシーC 大学まで約1.8km
郷ヶ丘2丁目34-1

礼・敷 50% 仲介料
wifi

wifi無料、リノベの部屋
空室:202



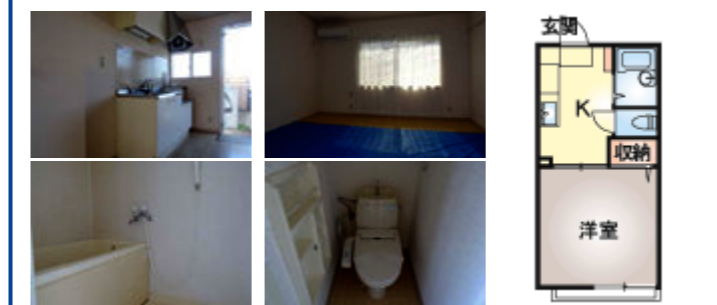
家賃	3.2万円	共益費	1,000円
礼金	0ヶ月	敷金	0ヶ月
仲介料	0.55ヶ月	駐車場	1,000円(空確認)

■築年月:1990年/2月 ■取引形態:仲介

■構造:軽量鉄骨造 ■間取/1K ■専有面積:24.5m²

■設備 プロパン 公共下水 シャワー キッチン エアコン
BS 照明等付 洗浄便座 TVドアホン デジ外キ


■内観写真



アネックスネモト 大学まで約2.1km
郷ヶ丘2丁目6-5

礼・敷 50% 仲介料
wifi

空室:105.202




家賃	2.5万円	共益費	1,000円
礼金	0ヶ月	敷金	0ヶ月
仲介料	0.55ヶ月	駐車場	3,000円(空確認)

■築年月:1992年/8月 ■取引形態:仲介

■構造:軽量鉄骨造 ■間取/1K ■専有面積:21.26m²

■設備 プロパン 公共下水 シャワー キッチン エアコン
BS 照明等付 洗浄便座 TVドアホン デジ外キ

■内観写真



アパート情報

ローゼンクラutz I 大学まで約1.6km
郷ヶ丘2丁目86-14

0 礼・敷 50% 仲介料 1 freerent

wifi無料
空室:105.201





家賃	3.5万円	共益費	1,000円
礼金	0ヶ月	敷金	0ヶ月
仲介料	0.55ヶ月	駐車場	0円(1台付)

■築年月:1992年/8月 ■取引形態:仲介

■構造:軽量鉄骨造 ■間取/1K ■専有面積:28.38m²

■設備 **プロパン** **公共下水** **シャワー** **キッチン** **エアコン**
BS **照明等付** **洗浄便座** **TVアホン** **デジ'外キ**

■内観写真

ローゼンクラutz II 大学まで約1.6km
郷ヶ丘2丁目86-14

0 礼・敷 50% 仲介料 1 freerent

wifi無料
空室:103





家賃	3.5万円	共益費	1,000円
礼金	0ヶ月	敷金	0ヶ月
仲介料	0.55ヶ月	駐車場	0円(1台付)

■築年月:1992年/8月 ■取引形態:仲介

■構造:軽量鉄骨造 ■間取/1K ■専有面積:28.38m²

■設備 **プロパン** **公共下水** **シャワー** **キッチン** **エアコン**
BS **照明等付** **洗浄便座** **TVアホン** **デジ'外キ**


■内観写真

ヴァイスハイム II 大学まで約2.4km
郷ヶ丘1丁目46-6

0 礼・敷 50% 仲介料 1 freerent

市街地にアクセス便利
空室:103



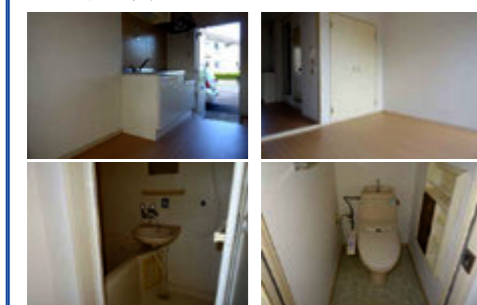

家賃	3万円	共益費	1,000円
礼金	0ヶ月	敷金	0ヶ月
仲介料	0.55ヶ月	駐車場	1,000円(空確認)

■築年月:1993年/1月 ■取引形態:仲介

■構造:軽量鉄骨造 ■間取/1K ■専有面積:24.81m²

■設備 **都市ガス** **公共下水** **シャワー** **キッチン** **エアコン**
BS **照明等付** **洗浄便座** **TVアホン** **デジ'外キ**


■内観写真

ヴァイスハイム II 大学まで約2.4km
郷ヶ丘1丁目46-6

0 礼・敷 50% 仲介料 1 freerent

市街地にアクセス便利
空室:201





家賃	3.2万円	共益費	1,000円
礼金	0ヶ月	敷金	0ヶ月
仲介料	0.55ヶ月	駐車場	1,000円(空確認)

■築年月:1993年/1月 ■取引形態:仲介

■構造:軽量鉄骨造 ■間取/1K ■専有面積:24.81m²

■設備 **都市ガス** **公共下水** **シャワー** **キッチン** **エアコン**
BS **照明等付** **洗浄便座** **TVアホン** **デジ'外キ**

■内観写真

アパート情報

ル・ドミール郷ヶ丘 大学まで約2.1km
郷ヶ丘2丁目5-5

0 礼・敷 50% 仲介料 1 freerent

wifi無料コンビニ近く
空室:101.106.202



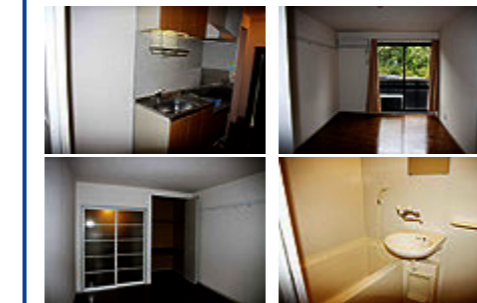

家賃	3.5万円	共益費	1,000円
礼金	0ヶ月	敷金	0ヶ月
仲介料	0ヶ月	駐車場	1,000円(空確認)

■築年月:1996年/1月 ■取引形態:仲介

■構造:軽量鉄骨造 ■間取/1K ■専有面積:24.27m²

■設備 **プロパン** **公共下水** **シャワー** **キッチン** **エアコン**
BS **照明等付** **洗浄便座** **TVアホン** **デジ'外キ**


■内観写真

カーサエスペーロA 大学まで約2km
郷ヶ丘1丁目41-19

0 礼・敷 50% 仲介料 1 freerent

wifi無料
空室:102





家賃	3.5万円	共益費	1,000円
礼金	0ヶ月	敷金	0ヶ月
仲介料	0.55ヶ月	駐車場	1,000円(空確認)

■築年月:1996年/1月 ■取引形態:仲介

■構造:軽量鉄骨造 ■間取/1K ■専有面積:24.24m²

■設備 **プロパン** **公共下水** **シャワー** **キッチン** **エアコン**
BS **照明等付** **洗浄便座** **TVアホン** **デジ'外キ**

■内観写真

カーサエスペーロB 大学まで約2km
郷ヶ丘1丁目41-19

0 礼・敷 50% 仲介料 1 freerent

wifi無料
空室:102





家賃	3.5万円	共益費	1,000円
礼金	0ヶ月	敷金	0ヶ月
仲介料	0.55ヶ月	駐車場	1,000円(空確認)

■築年月:1996年/1月 ■取引形態:仲介

■構造:軽量鉄骨造 ■間取/1K ■専有面積:24.24m²

■設備 **プロパン** **公共下水** **シャワー** **キッチン** **エアコン**
BS **照明等付** **洗浄便座** **TVアホン** **デジ'外キ**

■内観写真

カーサエスペーロB 大学まで約2km
郷ヶ丘1丁目41-19

0 礼・敷 50% 仲介料 1 freerent

wifi無料
空室:202



家賃	3.7万円	共益費	1,000円
礼金	0ヶ月	敷金	0ヶ月
仲介料	0.55ヶ月	駐車場	1,000円(空確認)

■築年月:1996年/1月 ■取引形態:仲介

■構造:軽量鉄骨造 ■間取/1K ■専有面積:24.24m²

■設備 **プロパン** **公共下水** **シャワー** **キッチン** **エアコン**
BS **照明等付** **洗浄便座** **TVアホン** **デジ'外キ**

■内観写真

